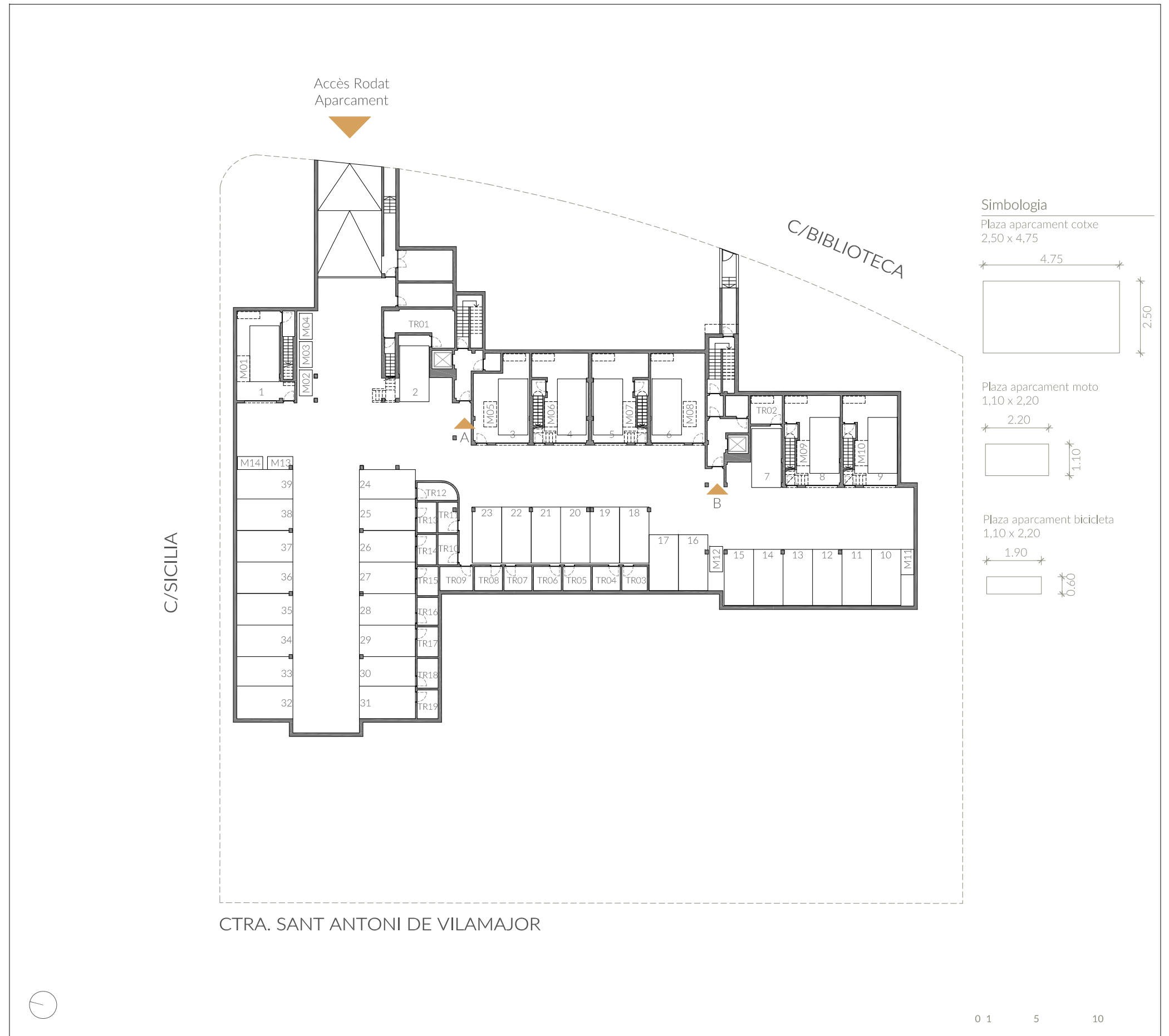
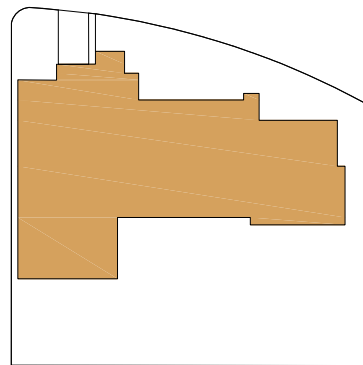
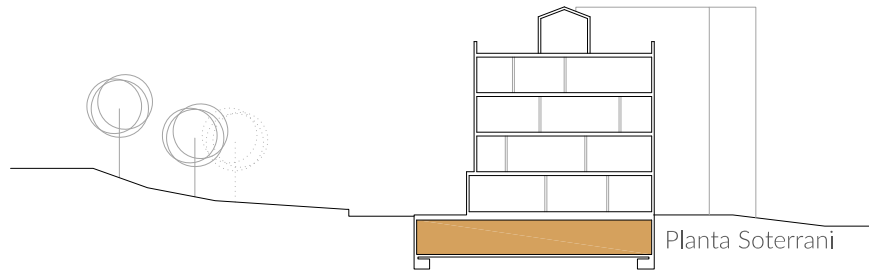


EDIFICI CASTANYER

Escales A i B

PLANTA SOTERRANI



Imatges i plànols orientatius, que no constitueixen un document contractual, subjectes a possibles modificacions per requeriments administratius, tècnics o legals derivats de l'obtenció dels permisos i llicències pertinents, així com a necessitats constructives o de disseny autoritzades per la Direcció Facultativa de l'obra. Les superfícies són provisionals fins a obtenir la llicència municipal de primera ocupació i el certificat d'ocupació. Els mobiliari, elements de façana la jardineria, els espais i els equipaments comunitaris a l'aire lliure són ficticis i es mostren amb finalitats decoratives. L'equipament dels habitatges serà el descrit a la memòria de qualitats. La informació completa de la promoció està a disposició del públic a la nostra oficina situada a la Gran Via 458 de Barcelona.

EDIFICI CASTANYER

Escales A i B

PLANTA BAIXA



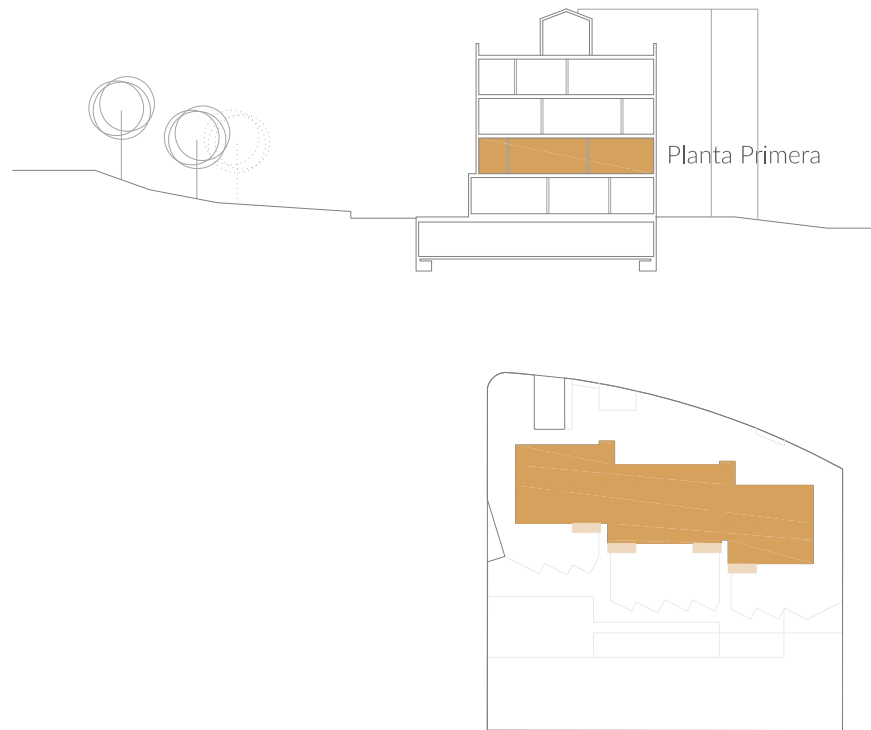
0 1 5 10

Imatges i plànols orientatius, que no constitueixen un document contractual, subjectes a possibles modificacions per requeriments administratius, tècnics o legals derivats de l'obtenció dels permisos i llicències pertinents, així com a necessitats constructives o de disseny autoritzades per la Direcció Facultativa de l'obra. Les superfícies són provisionals fins a obtenir la llicència municipal de primera ocupació i el certificat d'ocupació. Els mobiliari, elements de façana la jardineria, els espais i els equipaments comunitaris a l'aire lliure són ficticis i es mostren amb finalitats decoratives. L'equipament dels habitatges serà el descrit a la memòria de qualitats. La informació completa de la promoció està a disposició del públic a la nostra oficina situada a la Gran Via 458 de Barcelona.

EDIFICI CASTANYER

Escales A i B

PLANTA PRIMERA



0 1 5 10

Imatges i plànols orientatius, que no constitueixen un document contractual, subjectes a possibles modificacions per requeriments administratius, tècnics o legals derivats de l'obtenció dels permisos i llicències pertinents, així com a necessitats constructives o de disseny autoritzades per la Direcció Facultativa de l'obra. Les superfícies són provisionals fins a obtenir la llicència municipal de primera ocupació i el certificat d'ocupació. Els mobiliari, elements de façana la jardineria, els espais i els equipaments comunitaris a l'aire lliure són ficticis i es mostren amb finalitats decoratives. L'equipament dels habitatges serà el descrit a la memòria de qualitats. La informació completa de la promoció està a disposició del públic a la nostra oficina situada a la Gran Via 458 de Barcelona.

EDIFICI CASTANYER

Escales A i B

PLANTA SEGONA

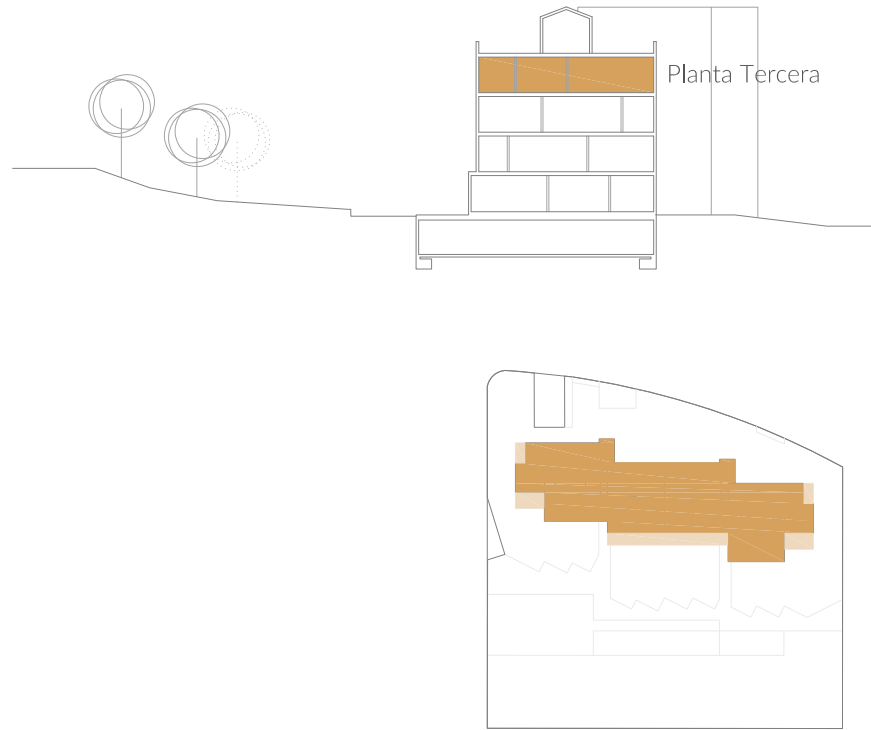


Imatges i plànols orientatius, que no constitueixin un document contractual, subjectes a possibles modificacions per requeriments administratius, tècnics o legals derivats de l'obtenció dels permisos i llicències pertinents, així com a necessitats constructives o de disseny autoritzades per la Direcció Facultativa de l'obra. Les superfícies són provisionals fins a obtenir la llicència municipal de primera ocupació i el certificat d'ocupació. Els mobiliari, elements de façana la jardineria, els espais i els equipaments comunitaris a l'aire lliure són ficticis i es mostren amb finalitats decoratives. L'equipament dels habitatges serà el descrit a la memòria de qualitats. La informació completa de la promoció està a disposició del públic a la nostra oficina situada a la Gran Via 458 de Barcelona.

EDIFICI CASTANYER

Escales A i B

PLANTA TERCERA

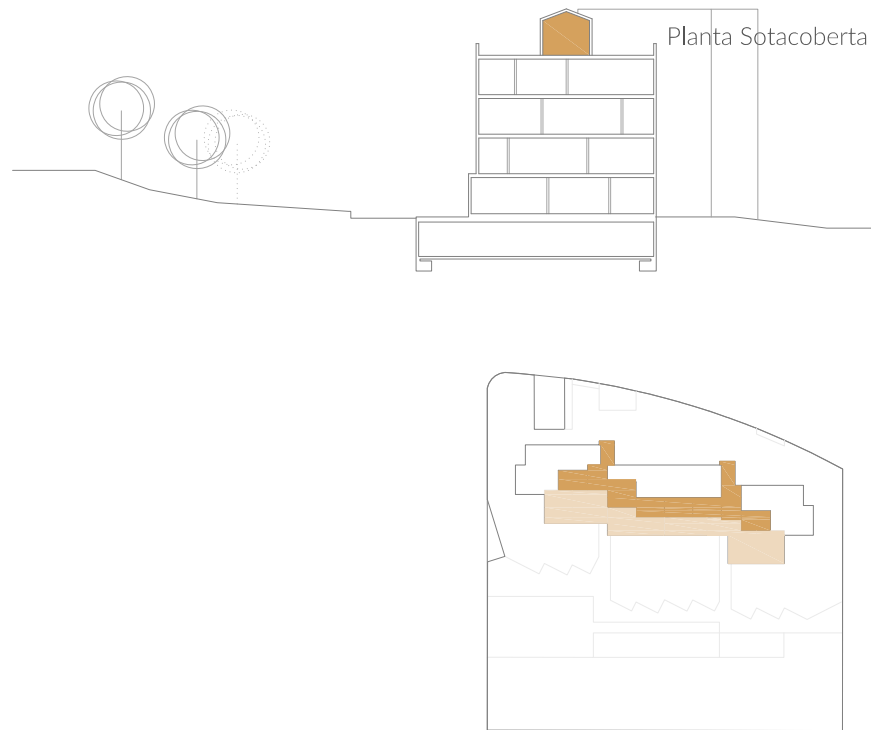


Imatges i plànols orientatius, que no constitueixen un document contractual, subjectes a possibles modificacions per requeriments administratius, tècnics o legals derivats de l'obtenció dels permisos i llicències pertinents, així com a necessitats constructives o de disseny autoritzades per la Direcció Facultativa de l'obra. Les superfícies són provisionals fins a obtenir la llicència municipal de primera ocupació i el certificat d'ocupació. Els mobiliari, elements de façana la jardineria, els espais i els equipaments comunitaris a l'aire lliure són ficticis i es mostren amb finalitats decoratives. L'equipament dels habitatges serà el descrit a la memòria de qualitats. La informació completa de la promoció està a disposició del públic a la nostra oficina situada a la Gran Via 458 de Barcelona.

EDIFICI CASTANYER

Escales A i B

PLANTA SOTACOBERTA



Imatges i plànols orientatius, que no constitueixen un document contractual, subjectes a possibles modificacions per requeriments administratius, tècnics o legals derivats de l'obtenció dels permisos i llicències pertinents, així com a necessitats constructives o de disseny autoritzades per la Direcció Facultativa de l'obra. Les superfícies són provisionals fins a obtenir la llicència municipal de primera ocupació i el certificat d'ocupació. Els mobiliari, elements de façana la jardineria, els espais i els equipaments comunitaris a l'aire lliure són ficticis i es mostren amb finalitats decoratives. L'equipament dels habitatges serà el descrit a la memòria de qualitats. La informació completa de la promoció està a disposició del públic a la nostra oficina situada a la Gran Via 458 de Barcelona.